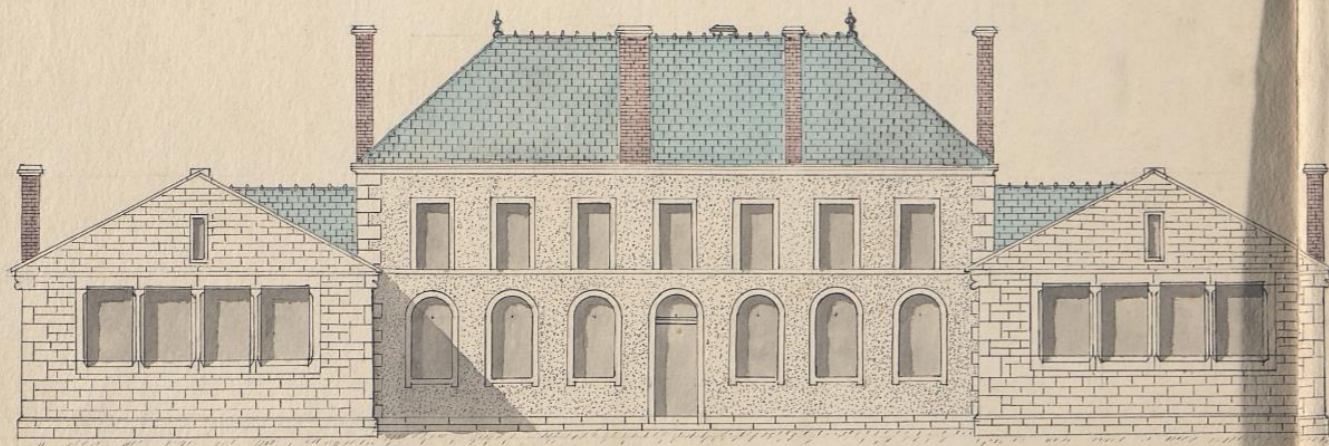
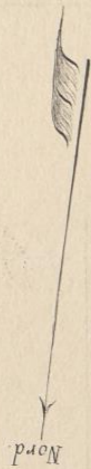
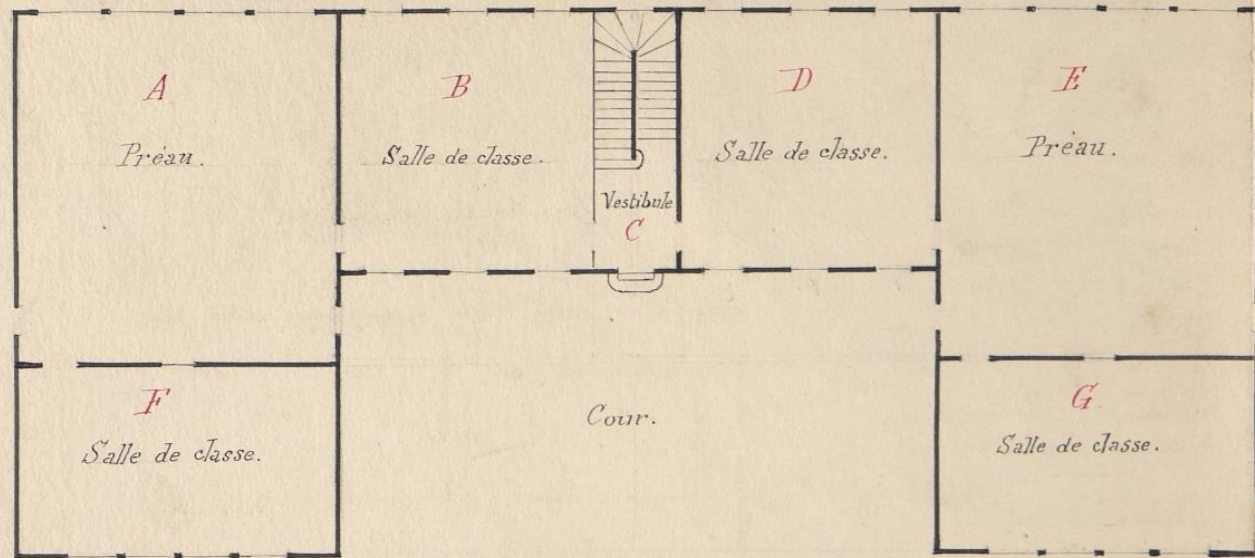


Plan du Rez-de-chaussée.

(1/2 centimètre par mètre).



Façade principale

(1/2 centimètre par mètre).

Dimensions des pièces.

A - Préau couvert.
Longueur: 10^m 70^c
Largeur: 10 m.

B - Salle de classe.
Longueur: 8 mètres
Largeur: 7^m 50^c
Hauteur: 4 mètres.

C - Vestibule et escalier.
Longueur: 7^m 50^c
Largeur: 2^m 55^c

D - Salle de classe.
Longueur: 8 mètres
Largeur: 7^m 50^c
Hauteur: 4 mètres.

E - Préau couvert.
Longueur: 10^m 70^c
Largeur: 10 mètres.

F - Salle de classe.
Longueur: 10 mètres
Largeur: 6 - ip.
Hauteur: 4 - ip.

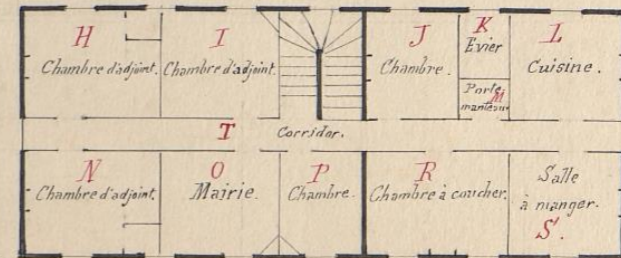
G - Salle de classe.
Longueur: 10 mètres
Largeur: 6 - ip.
Hauteur: 4 - ip.

Dimensions des pièces.

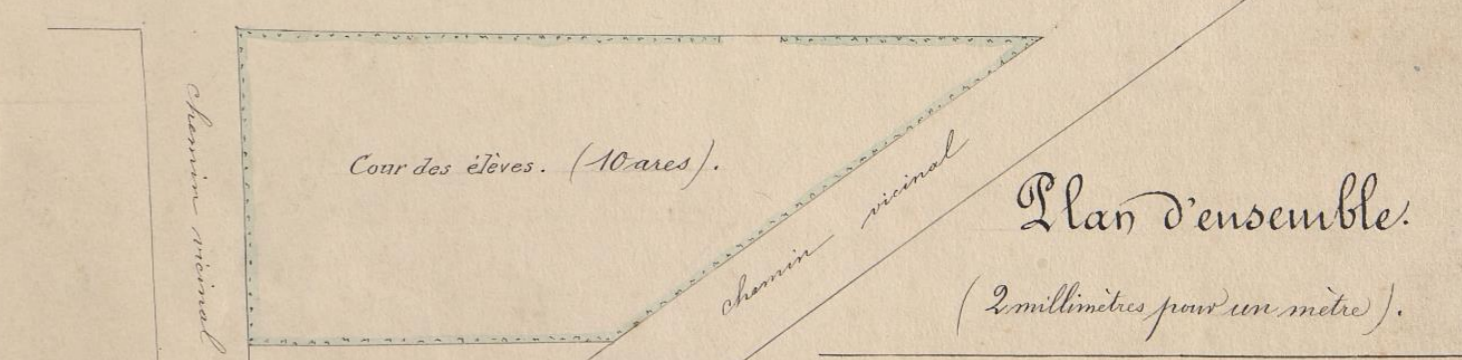
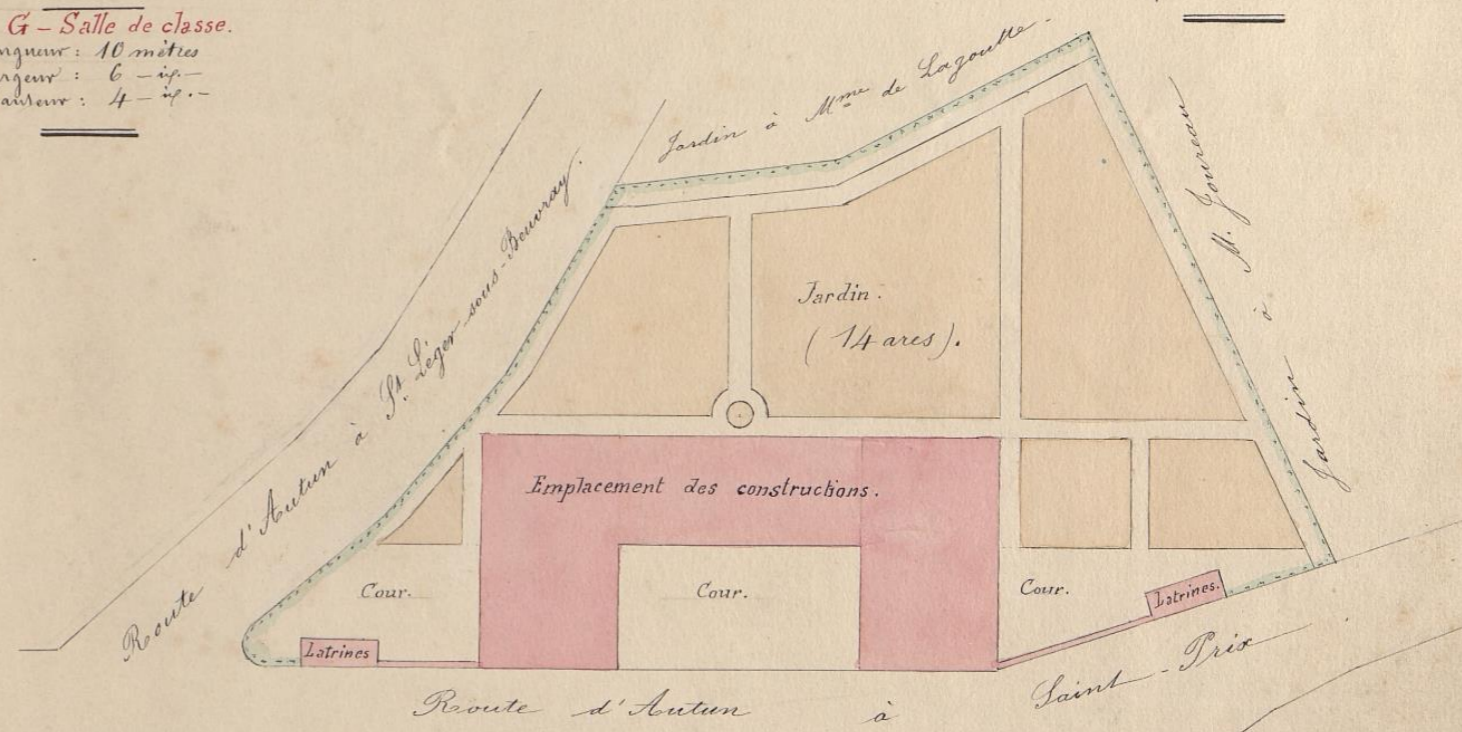
Toutes les pièces ont 3 mètres de hauteur.

Plan de l'étage.

(1/2 centimètre par mètre).



- H { Longueur: 4.10^c
Largeur: 3.15
- I { Longueur: 3.80
Largeur: 3.15
- J { Longueur: 2.80
Largeur: 3.15
- K { Longueur: 2.00
Largeur: 1.60
- L { Longueur: 3.45
Largeur: 3.15
- M { Longueur: 1.60
Largeur: 1.10
- N { Longueur: 4.10
Largeur: 3.15
- O { Longueur: 3.80
Largeur: 3.15
- P { Longueur: 2.55
Largeur: 3.15
- R { Longueur: 4.45
Largeur: 3.15
- S { Longueur: 3.45
Largeur: 3.15
- T { Longueur: 19.15
Largeur: 1.00



Plan d'ensemble.

(2 millimètres pour un mètre).

Dressé par l'Institut tenu sousigné
à La Grande-Verrerie, le 17 septembre 1892.

Raguin