

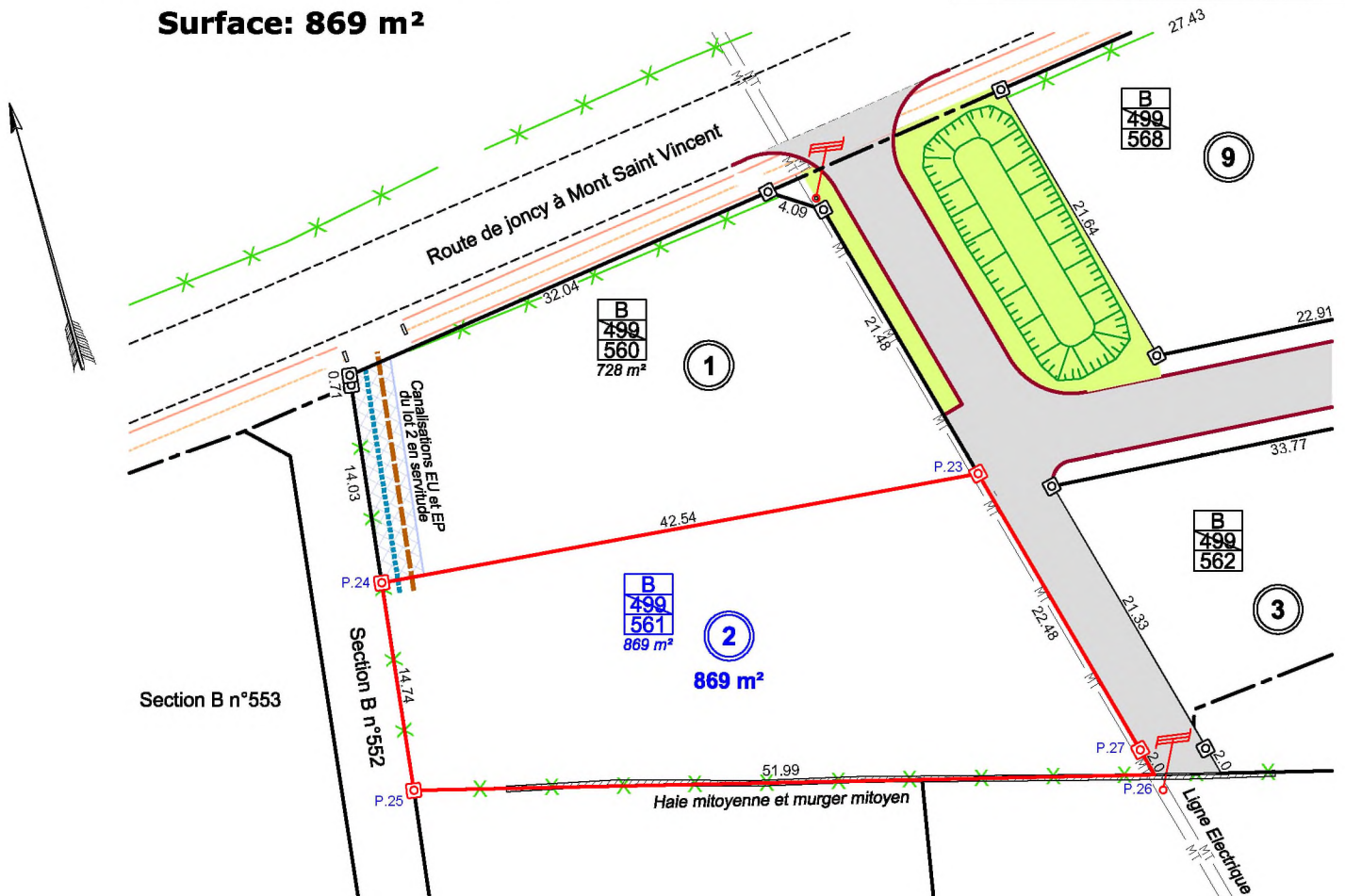
REF: 170116 / PB

Département de Saône et Loire  
Commune de Mary  
Derrière Maujean

# PLAN DE VENTE

Lot n°2 - Section B n°561  
Surface: 869 m<sup>2</sup>

Coordonnées réelles des sommets		
MAT	X	Y
P.23	1815290.56	6158466.22
P.24	1815248.19	6158470.02
P.25	1815246.46	6158455.38
P.26	1815296.85	6158442.56
P.27	1815296.33	6158444.50






## Renseignements généraux

L'acquéreur reconnaît s'être rendu sur place et avoir contrôlé la présence et le bon état extérieur de:  
Cocher les cases correspondantes

- L'ensemble des bornes ou repères figurant sur le présent plan de vente
- Le coffret EDF
- Le coffret GDF
- Le regard de branchement au réseau France Télécom
- Le regard de branchement au réseau d'adduction d'eau potable
- Le regard de branchement au réseau d'eaux usées
- Le regard de branchement au réseau d'eaux pluviales

## LEGENDE

-  Limite cadastre (indicative)
-  Limite bornée
-  Borne nouvelle

17 Mars 2022

Echelle: 1/500

CABINET Pierre BOUVIER

Rue Saint Eloi - BP140 71305 MONTCEAU-LES-MINES Cedex  
Tel: 03.85.57.25.10 - Fax: 03.85.57.80.36 E-mail: pierre.bouvier@geometre-expert.fr  
www.bouvier-geometre.com