

REF: 170116 / PB

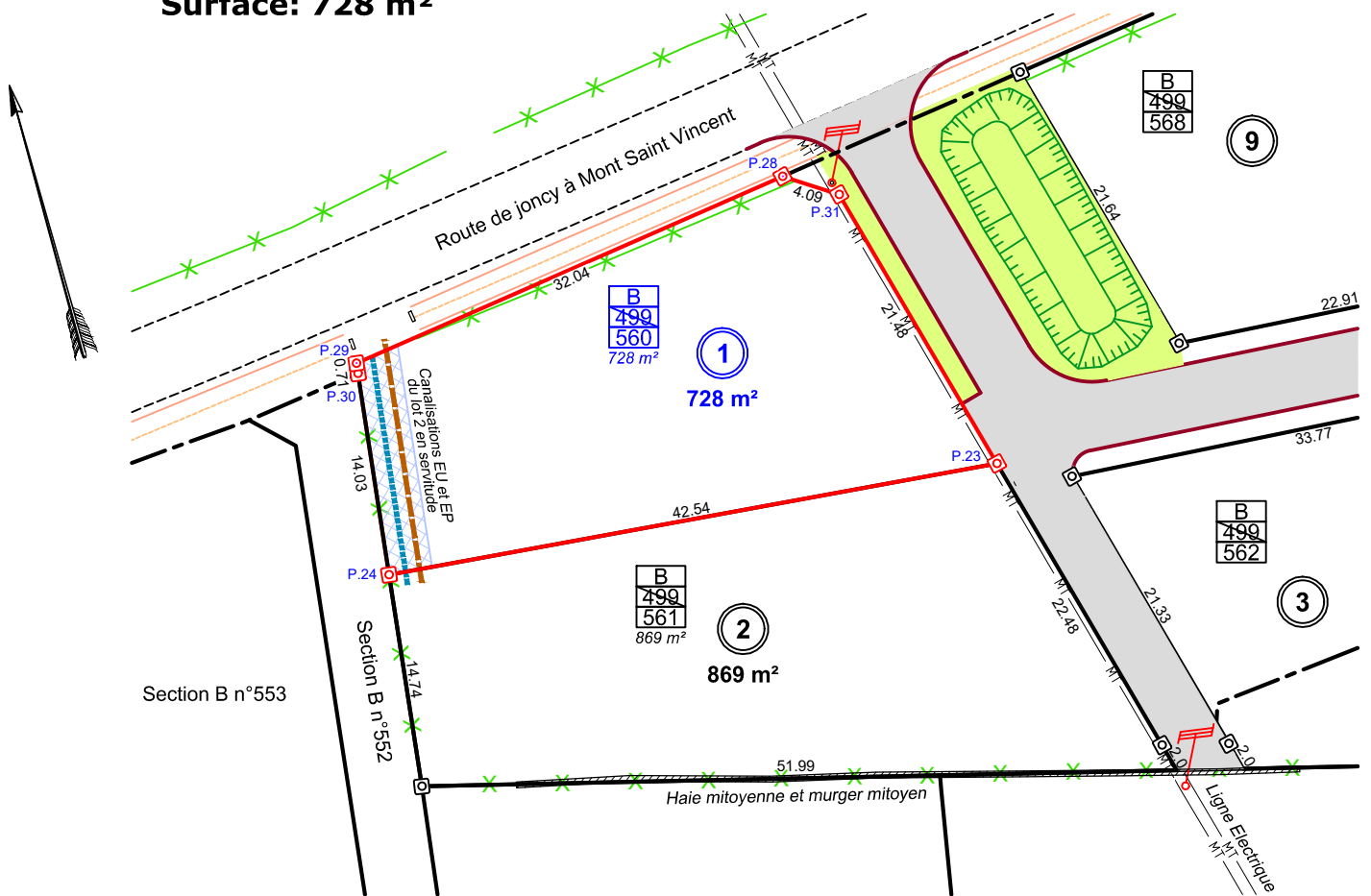
Département de Saône et Loire
Commune de Mary
Derrière Maujean

PLAN DE VENTE

Lot n°1 - Section B n°560

Surface: 728 m²

Coordonnées réelles des sommets		
MAT	X	Y
P.23	1815290.56	6158466.22
P.24	1815248.19	6158470.02
P.28	1815281.62	6158489.23
P.29	1815249.91	6158484.66
P.30	1815249.83	6158483.95
P.31	1815285.04	6158486.98






Renseignements généraux

L'acquéreur reconnaît s'être rendu sur place et avoir contrôlé la présence et le bon état extérieur de:
Cocher les cases correspondantes

- L'ensemble des bornes ou repères figurant sur le présent plan de vente
- Le coffret EDF
- Le coffret GDF
- Le regard de branchement au réseau France Télécom
- Le regard de branchement au réseau d'adduction d'eau potable
- Le regard de branchement au réseau d'eaux usées
- Le regard de branchement au réseau d'eaux pluviales

LEGENDE

-  Limite cadastre (indicative)
-  Limite bornée
-  Borne nouvelle

17 Mars 2022

Echelle: 1/500

CABINET Pierre BOUVIER

Rue Saint Eloi - BP140 71305 MONTCEAU-LES-MINES Cedex
Tel: 03.85.57.25.10 - Fax: 03.85.57.80.36 E-mail: pierre.bouvier@geometre-expert.fr
www.bouvier-geometre.com