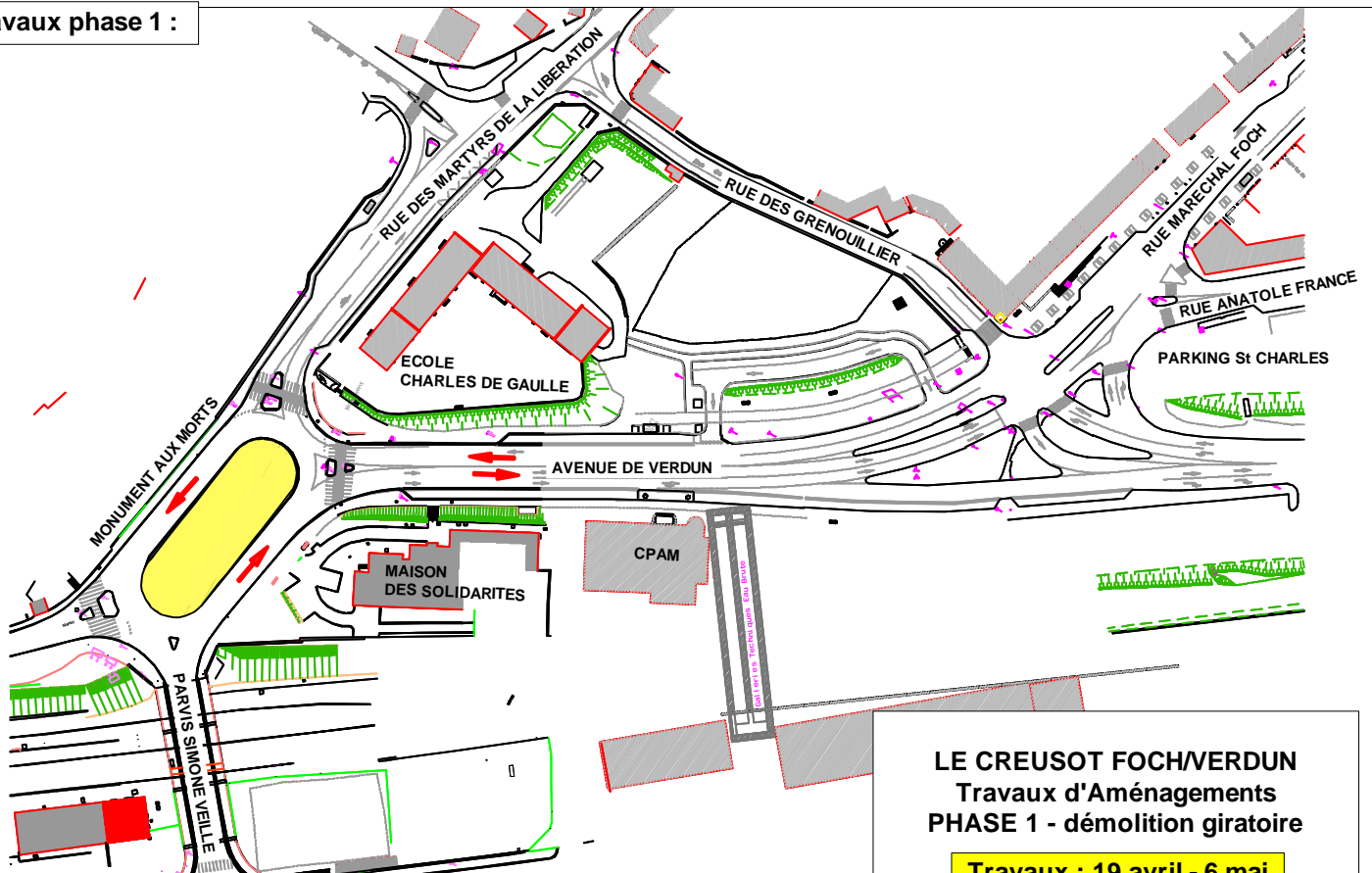


**A partir du 19 avril, réduction de la circulation à 2 voies
sur l'axe Place Charles de Gaulle - Avenue de Verdun**

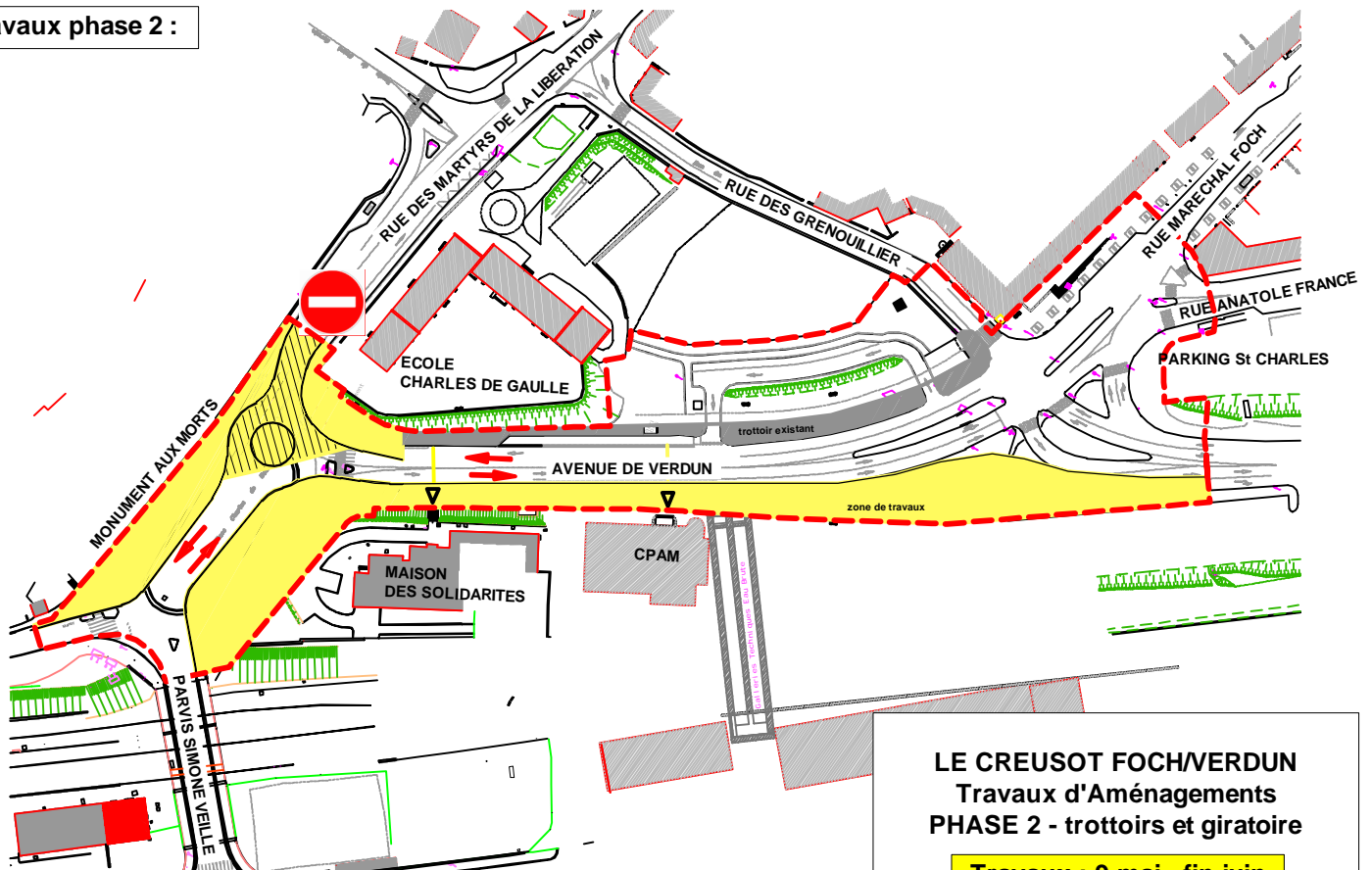
Plan travaux phase 1 :



LE CREUSOT FOCH/VERDUN
Travaux d'Aménagements
PHASE 1 - démolition giratoire

Travaux : 19 avril - 6 mai

Plan travaux phase 2 :



LE CREUSOT FOCH/VERDUN
Travaux d'Aménagements
PHASE 2 - trottoirs et giratoire

Travaux : 9 mai - fin juin