

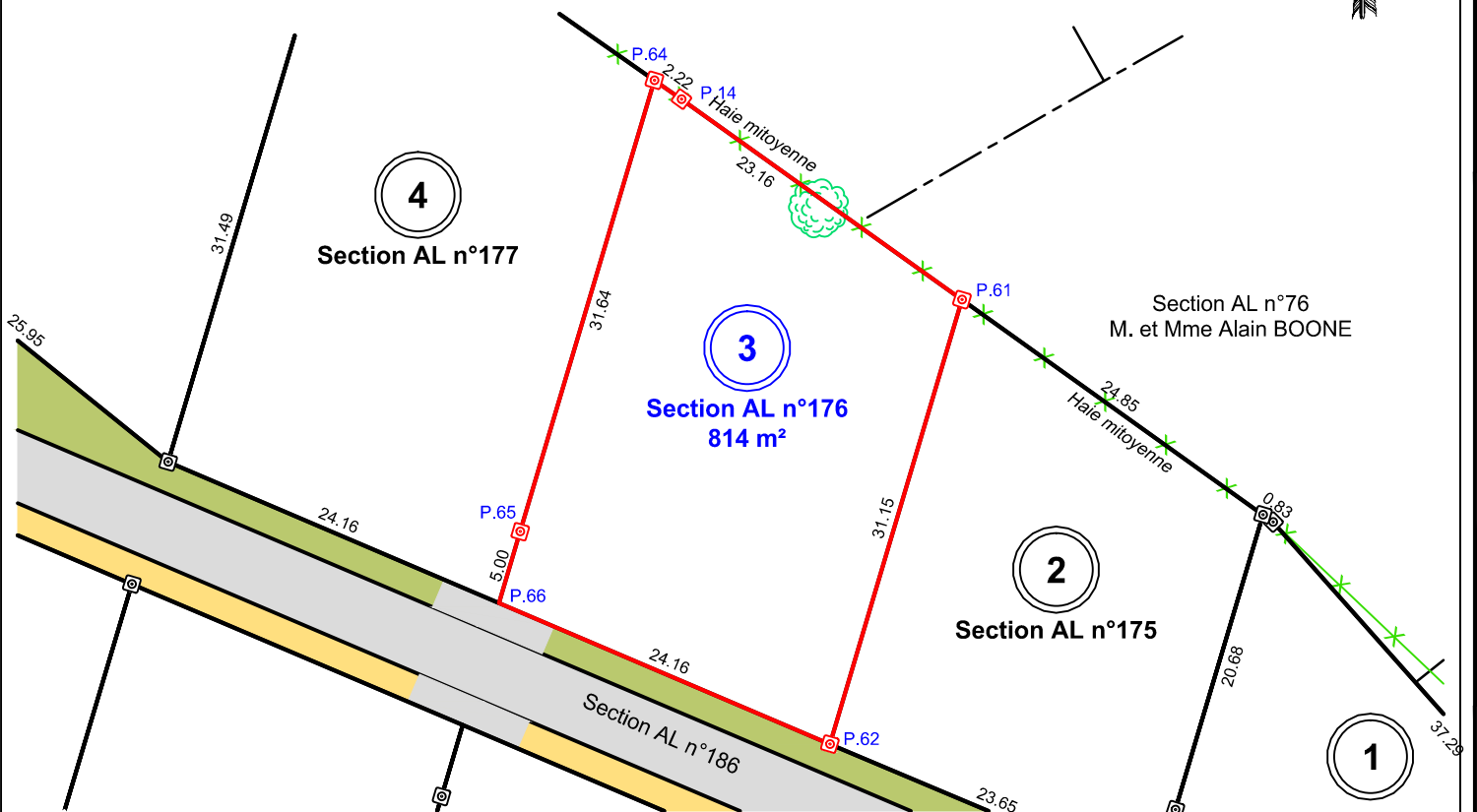
REF: 202154 / PB

Département de Saône et Loire
Commune de Perrecy les Forges
Les Coteaux du Soleil

PLAN DE VENTE

Lot n°3 - Section AL n°176
Surface: 814 m² - SP: 250 m²

Coordonnées des sommets		
MAT	X	Y
P.14	1792719.781	6158183.803
P.62	1792729.749	6158140.477
P.64	1792717.964	6158185.073
P.66	1792707.528	6158149.952



Renseignements généraux

L'acquéreur reconnaît s'être rendu sur place et avoir contrôlé la présence et le bon état extérieur de:
Cocher les cases correspondantes

- L'ensemble des bornes ou repères figurant sur le présent plan de vente
- Le coffret EDF
- Le coffret GDF
- Le regard de branchement au réseau France Télécom
- Le regard de branchement au réseau d'adduction d'eau potable
- Le regard de branchement au réseau d'eaux usées
- Le regard de branchement au réseau d'eaux pluviales

LEGENDE

- Limite cadastre (indicative)
- Limite bornée
- Borne nouvelle

20 Octobre 2020

Echelle: 1/500

CABINET Pierre BOUVIER

Rue Saint Eloi - BP140 71305 MONTCEAU-LES-MINES Cedex
Tel: 03.85.57.25.10 - Fax: 03.85.57.80.36 E-mail: pierre.bouvier@geometre-expert.fr
www.bouvier-geometre.com